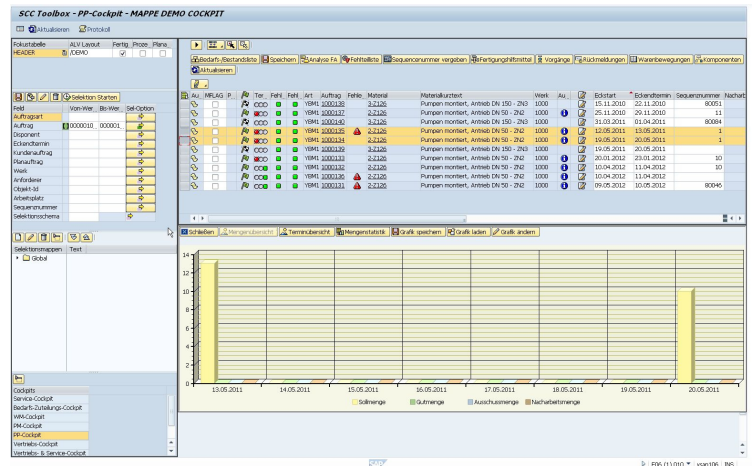


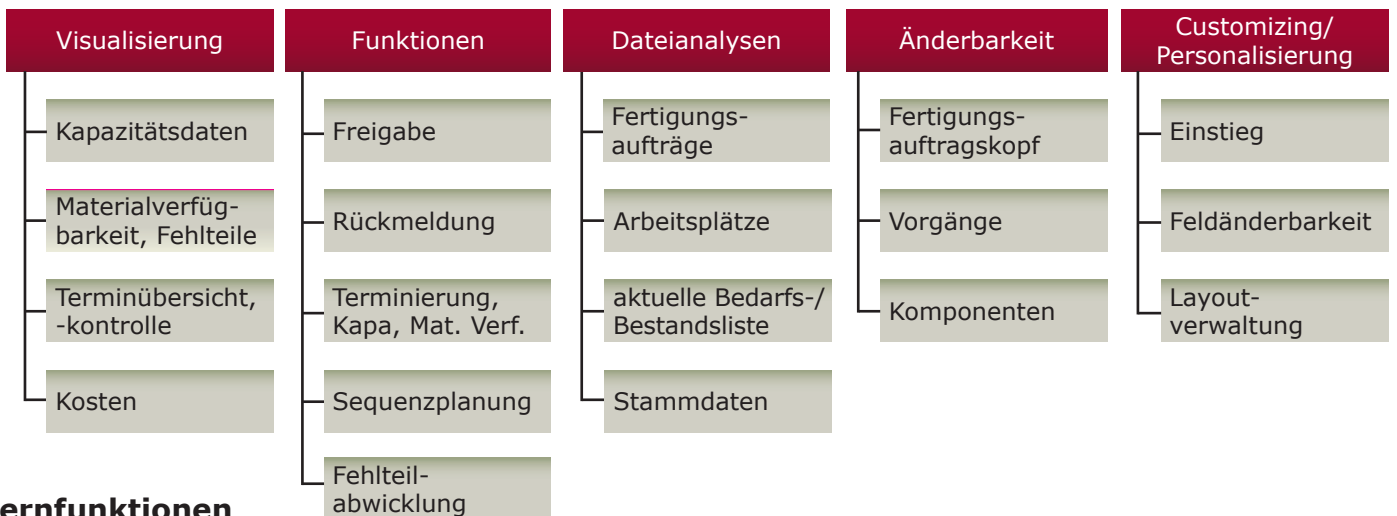
Integrierte Produktionsüberwachung und Steuerung im SAP.

Die Lösung PP-Cockpit der scc bietet dem Produktionsplaner eine rasche Übersicht zum aktuellen Fertigungsgeschehen. Über den zentralen Einstieg können die wesentlichen Informationen zum Fertigungsauftrag erreicht werden.

Die für die Durchführung der Produktion wesentlichen Funktionen sind direkt aus dem Cockpit zu starten und können wahlweise als Sammel- oder Einzellauf durchgeführt werden. Eine wesentliche Unterstützung bietet das im Cockpit integrierte offene Interface zur Anbindung an diverse Analysetools - hier können neben den Daten aus dem SAP auch Informationen aus anderen Quellen gelesen und zur Anzeige gebracht werden.



Überblick Funktionen



Kernfunktionen

- Detailanalysen zur Fertigung, ausgehend von einem zentralen Einstieg
- Ampelsteuerung für Materialverfügbarkeit, Kapazität, Kosten und Termine
- Massenbearbeitungsfunktionen für die wesentlichen Aufgaben bei der Auftragsdurchführung
- überarbeitete Logik für die Massenbearbeitungsvormerkung
- Datenanalyse externer Informationsquellen
- Visualisierung von Produktionskennzahlen
- Monitoring des Produktionsgeschehens bis hin zur Maschine
- hohe Parametrisierbarkeit
- Verwaltung unterschiedlicher Layouts

Das PP-Cockpit bietet damit der Fertigung das zentrale Werkzeug zur raschen Durchführung der